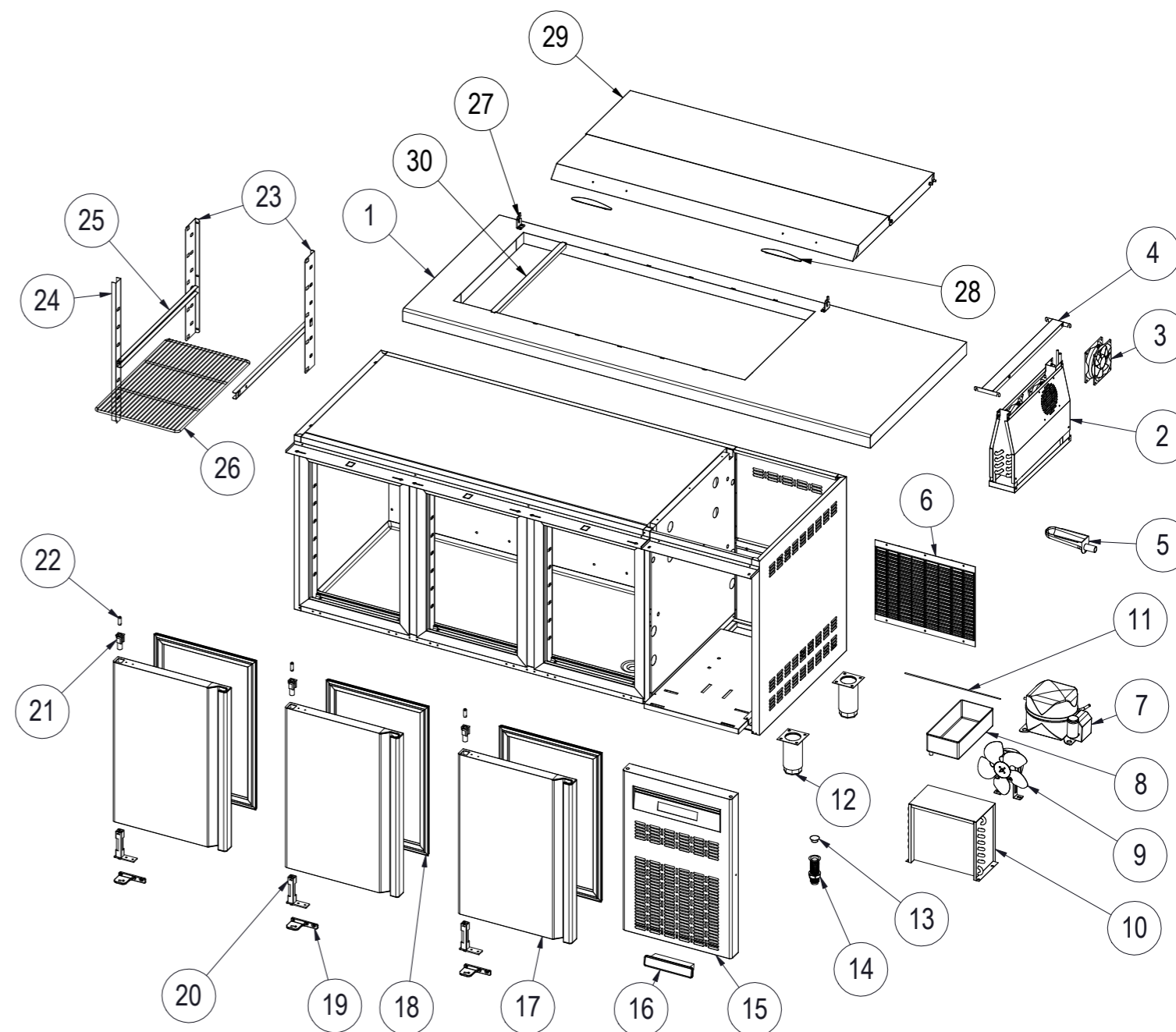


Nº	DESCRIPCIÓN	DESCRIPTION	MFE-150	MFE-200
1	ENCIMERA	WORKTOP	M181010435	M181010436
2	EVAPORADOR MFE	EVAPORATOR MFE	6029010201	6029010201
3	VENTILADOR EVAPORADOR	EVAPORATOR FAN	6021050006	6021050006
4	TAPA EVAPORADOR	EVAPORATOR COVER	M109051053	M109051053
5	DESAGUE CANALIZADOR	DRAIN CANAL	6003010184	6003010184
6	REJILLA TRASERA MOTOR	REAR VENTILATION GRILLE	6003010181	6003010181
7	COMPRESOR MFE	COMPRESSOR MFE	6021010226	6021010232
8	BANDEJA EVAP. AUTOM.	AUTOMATIC EVAP. TRAY	6033090152	6003010023
9	VENTILADOR CONDENSADOR MFE	CONDENSER FAN MFE	6021050119	6021050126
	ASPA VENT. DEL COND. MFE	CONDENSER FAN BLADE MFE	6021050043	6021050094
10	CONDENSADOR MFE	CONDENSER MFE	6029020008	6029020003
11	RESISTENCIA CARTUCHO	CARTRIDGE RESISTANCE	212500047	-
12	PATA REGULABLE	ADJUSTABLE FEET	6007050017	6007050017
13	TAPÓN DESAGUE 3/4	DRAIN CAP 3/4	6003010262	6003010262
14	DESAGUE 3/4	DRAIN TUBE 3/4	6003010326	6003010326
15	REJILLA CUADRO MANDOS	CONTROL PANEL GRILLE	M177010087	M177010087
16	TERMOSTATO	THERMOSTAT	6021350114	6021350114
	SONDA	PROBE	6021350083	6021350083
17	PUERTA MFE	DOOR MFE	M169010084	M169010084
18	BURLETE	SEAL	6045010119	6045010119
19	SOP. BISAGRA INF. IZQ.	LOWER LEFT HINGE SUPPORT	6033010098	6033010098
20	BISAGRA DE TORSIÓN	TORSION HINGE	6033010100	6033010100
21	CAJA ALOJAMIENTO MUELLE	HINGE PIN SUPPORT	6003010136	6003010136
22	EJE PUERTA	SPLINDE DOOR	6033090064	6033090064
23	CREMALLERA DERECHA	RIGHT INTO SHELF RACK	M109050502	M109050502
	CREMALLERA IZQUIERDA	LEFT INTO SHELF RACK	M109050501	M109050501
24	CREMALLERA MARCO	FRONT SHELF RACK	M109050719	M109050719
25	JUEGO DE GUÍAS "U" 562mm	SET OF SHELF SLIDES "U" 562mm	6033050027	6033050027
26	PARRILLA	SHELF	6027010003	6027010003
27	KIT HERRAJE	CONTAINER COVER KIT	6033110003	6033110003
28	TIRADOR INOX	INOX HANDLE	6033010130	6033010130
29	TAPACUBETA COMPLETA	COMPLETE TRAY COVER	M181090029	M181090030
30	PERFIL DIVISORIO	DIVIDING PROFILE	M109011005	M109011005

Gas R290



Nº	DESCRIPCIÓN	DESCRIPTION	MFE-150	MFE-200
2*	EVAPORADOR MFE	EVAPORATOR MFE	6029010201	6029010201
7*	COMPRESOR MFE	COMPRESSOR MFE	6021010184	6021010142
9*	VENTILADOR CONDENSADOR MFE	CONDENSER FAN MFE	6021050106	6021050106
	ASPA VENT. DEL COND. MFE	CONDENSER FAN BLADE MFE	6021050080	6021050080
10*	CONDENSADOR MFE	CONDENSER MFE	6029020002	6029020003

*Gas opcional R-134a (Optional gas R-134a)